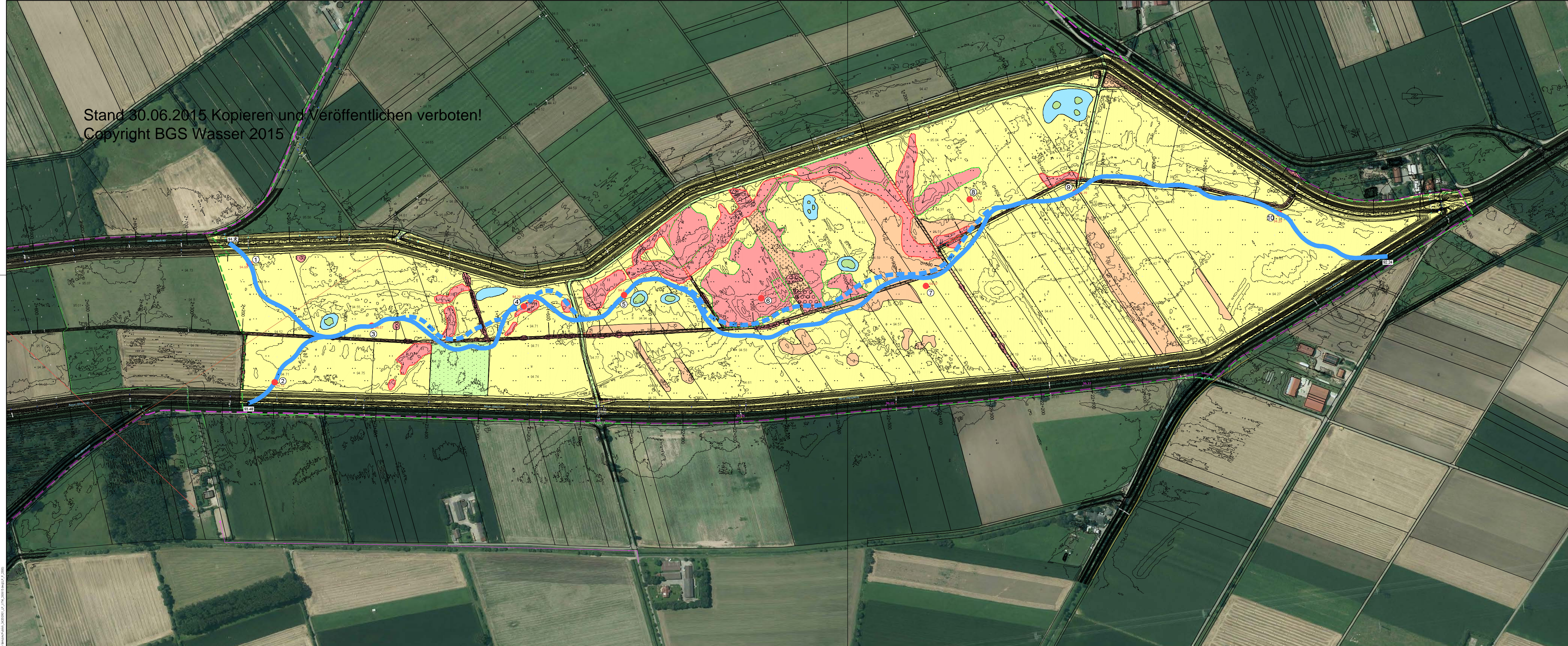
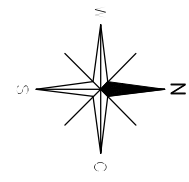


Stand 30.06.2015 Kopieren und Veröffentlichen verboten!
 Copyright BGS Wasser 2015



LEGENDE

- Bestand**
- Naturschutzgebiet
 - Vogelschutzgebiet
 - Höhenschichtlinien, 25cm
 - × 94.25 Vermessung
- Leitungen**
- Steuerkabel Gewässerverband Bergstraße
 - Telekom
 - Gas HSE
 - Mittelspannung HSE
 - Hochspannung HSE
- Planung**
- Neue Gewässertrasse (29.04.2015)
 - Neue Gewässertrasse (25.06.2015)



<p>GEWÄSSERVERBAND Bergstraße</p>	Plan Nr. 1
	den
<p>Zusammenlegung Alte und Neue Weschnitz im Polder Lorsch</p>	
<p>Projektbezeichnung: Lageplan</p>	<p>Maßstab: 1:2500</p>
<p>Projekt-Nr.: 3901 Baub.: Kra Gez.: Wic Darmstadt, den 25.06.15</p>	
<p> BGS Wasser <small>Bund Gelder Südhann Wasserwirtschafts-GmbH</small></p>	

Projekt-Nr.: 3901
 Baub.: Kra
 Gez.: Wic
 Darmstadt, den 25.06.15